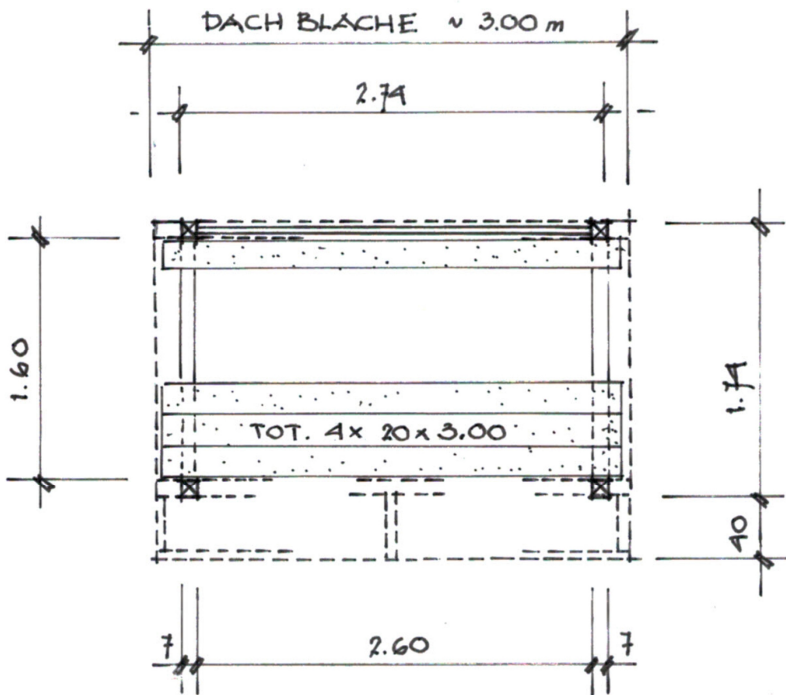


Marktstand mit Blachendach
Massaufnahme 1:50



2 SEITENRAHMEN AUS
 KANTHOLZ 70·70 mm

2 DACHBALKEN, KONISCH
 VORNE MIT VORDACHKONSTR.

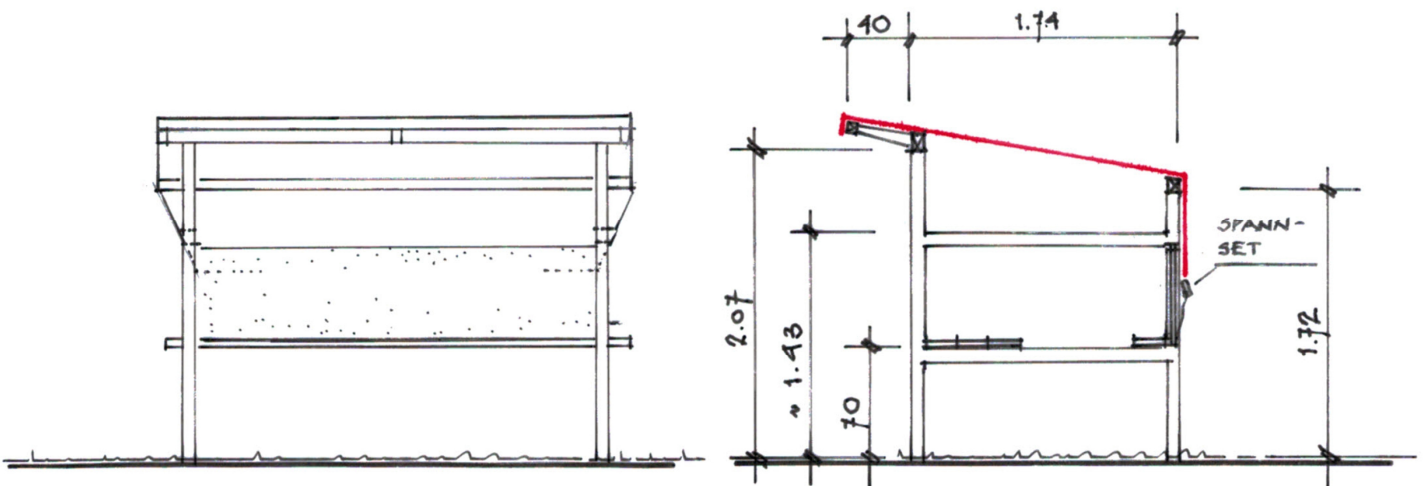
DACH: BLACHE MIT SPANN-
 SET,

RÜCKWAND 2.60·69 cm

TOTAL 4 ABLAGEBRETT
 20 cm · 3.00 m

ALLES MIT STECKVERBINDUNG

GRUNDRISS



ANSICHT

SCHNITT