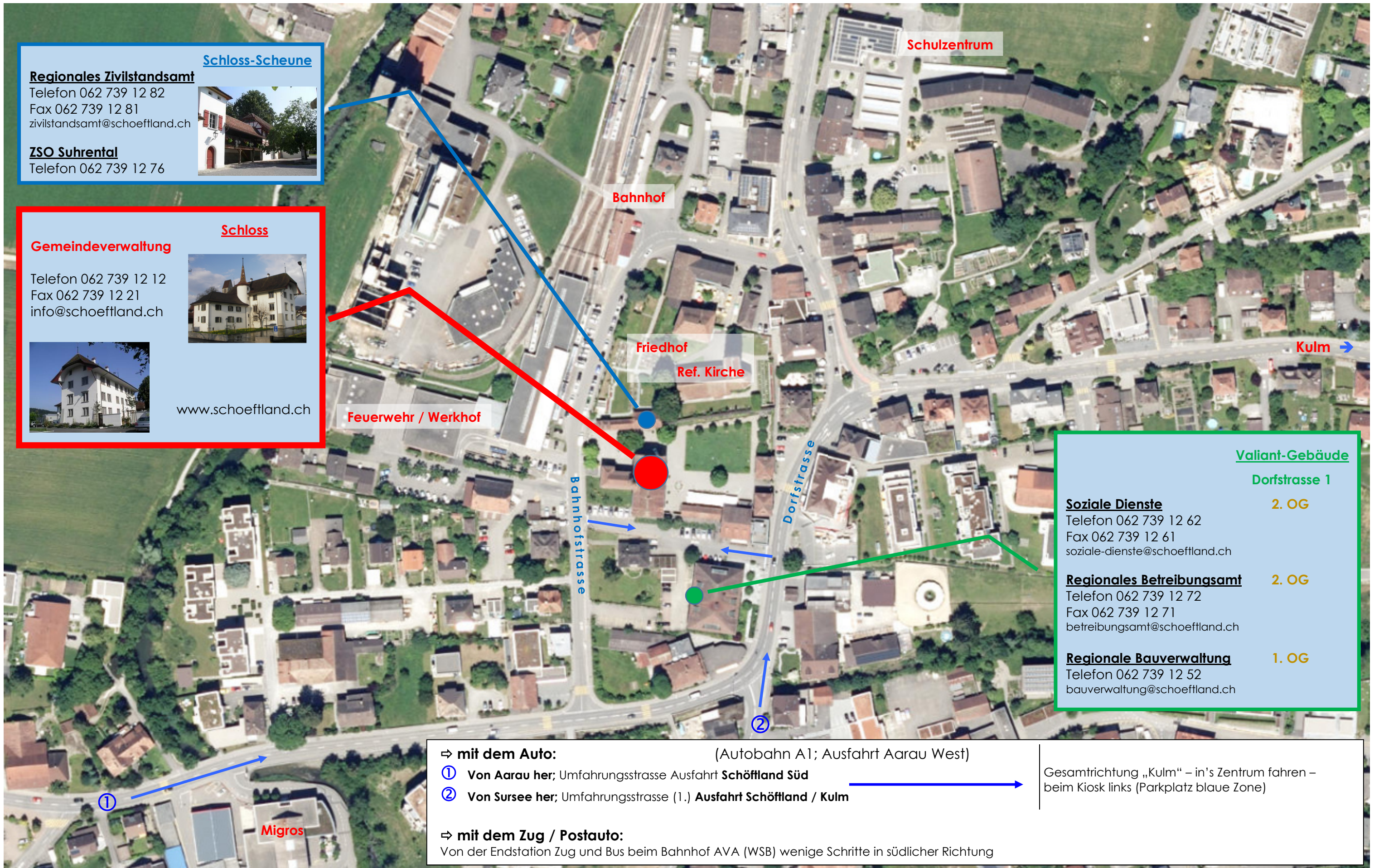


# Gemeindeverwaltung Schöffland

Schloss (Bahnhofstrasse 5)  
Postfach 35, 5040 Schöffland



Vielfalt ist zentral



**Schloss-Scheune**

**Regionales Zivilstandsamt**  
Telefon 062 739 12 82  
Fax 062 739 12 81  
zivilstandsamt@schoeffland.ch

**ZSO Suhrental**  
Telefon 062 739 12 76



**Gemeindeverwaltung**

Telefon 062 739 12 12  
Fax 062 739 12 21  
info@schoeffland.ch

**Schloss**



[www.schoeffland.ch](http://www.schoeffland.ch)



**Valiant-Gebäude**  
Dorfstrasse 1

**Soziale Dienste** 2. OG  
Telefon 062 739 12 62  
Fax 062 739 12 61  
soziale-dienste@schoeffland.ch

**Regionales Betreibungsamt** 2. OG  
Telefon 062 739 12 72  
Fax 062 739 12 71  
betreibungsamt@schoeffland.ch

**Regionale Bauverwaltung** 1. OG  
Telefon 062 739 12 52  
bauverwaltung@schoeffland.ch

⇒ **mit dem Auto:** (Autobahn A1; Ausfahrt Aarau West)

① **Von Aarau her;** Umfahrungsstrasse Ausfahrt **Schöffland Süd**

② **Von Sursee her;** Umfahrungsstrasse (1.) **Ausfahrt Schöffland / Kulm**

⇒ **mit dem Zug / Postauto:** Von der Endstation Zug und Bus beim Bahnhof AVA (WSB) wenige Schritte in südlicher Richtung

Gesamtrichtung „Kulm“ – in's Zentrum fahren – beim Kiosk links (Parkplatz blaue Zone)